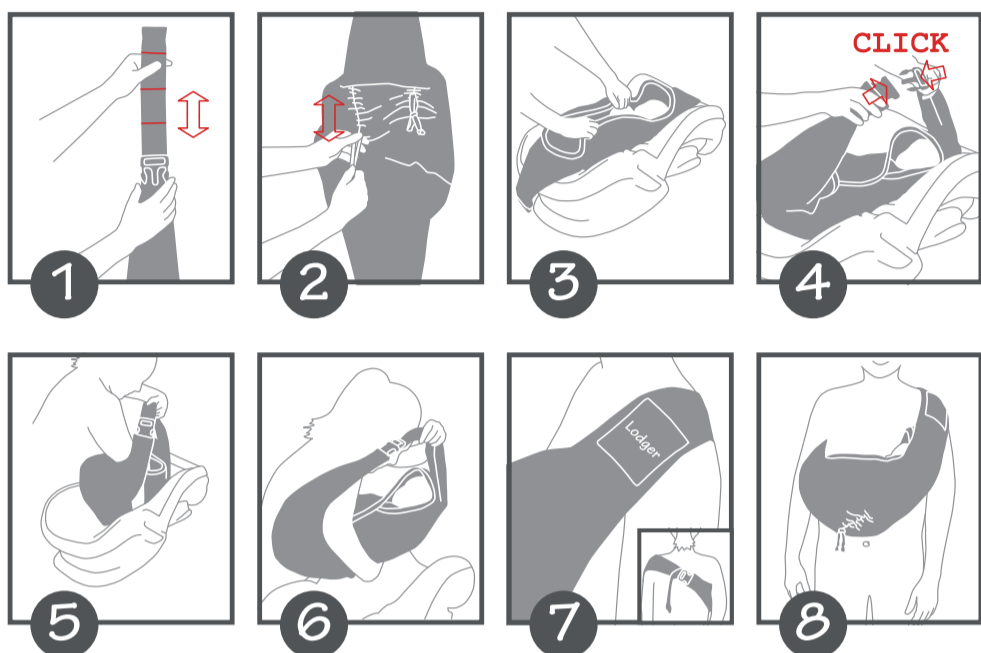


SHELTER

Multifunktionale Babytrage
und Einschlagdecke



Easy to sling!

Wichtiger Hinweis: Um Ihr Baby in der richtigen Haltung im Shelter zu tragen, können Sie Ihr Baby am besten erst in den Autokindersitz legen und sich von dort aus den Shelter mit Baby umhängen. Falls Sie keinen Autokindersitz haben, legen Sie das Baby bitte so hin, dass sich der Kopf so weit oben wie möglich in der Kapuze befindet.

1. Passen Sie vor dem Gebrauch die Länge der Schlinge durch Verschieben der Schnalle an. Als Gedächtnisstütze für die von Ihnen gewählte Länge (für die richtige Einstellung siehe 1.8) sind auf der Schlinge drei farbige Markierungsstriche angebracht.
2. Für eine optimale Passform für Ihr Baby (min. 3,5 kg, max. 8 kg) können Sie den Shelter an der Rückseite durch Ziehen der Kordeln straffen. Binden Sie die Kordeln an beiden Seiten fest.
3. Legen Sie den Shelter in den Kindersitz und legen Sie anschließend Ihr Baby in den Shelter. Schlagen Sie erst die Seite am Fußende über die Beine ein, schlagen Sie dann die rechte Seite ein und daraufhin die linke Seite und schließen Sie anschließend den Klettverschluss.
4. Schließen Sie dann die Sicherheitsschnalle des Shelter. Achten Sie darauf, dass Sie deutlich einen Klick hören.
5. Führen Sie Ihren linken oder rechten Arm und Ihren Kopf durch die Schlinge. Ihr Blick muss dabei auf das Gesicht Ihres Babys gerichtet sein.
6. Hängen Sie die Babytrage über Ihre Schulter und stützen Sie das Baby.
7. Stellen Sie sicher, dass sich das Lodger®-Label auf Ihrer Schulter befindet und die Sicherheitsschnalle auf Ihrem Rücken.
8. Als Grundregel für die richtige Einstellung gilt, dass sich, wenn das Baby im Shelter liegt, sein Popo über Ihrem Bauchnabel und sein Kopf auf Brusthöhe befindet. Halten Sie das Gesicht Ihres Babys immer unbedeckt.